

# BFW Leipzig der Reha-Spezialist

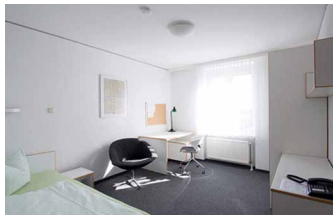
Das BFW Leipzig ist eine Einrichtung zur Teilhabe am Arbeitsleben (berufliche Rehabilitation). Seit 30 Jahren sind wir in den Bereichen der Berufsorientierung/Arbeiterprobung, Qualifizierung, Umschulung und Arbeitsvermittlung tätig

Unsere Angebote richten sich an Menschen mit gesundheitlichen Einschränkungen, die ihren Beruf nicht mehr ausüben können. Ihnen bieten wir psychologische, pädagogische, medizinische, soziale und vermittlungsfördernde Unterstützung.

Weitere Angebote für Arbeitssuchende mit einem Bildungsgutschein sowie für Bundeswehrangehörige, Arbeitgeber oder Arbeitnehmer finden Sie unter [www.bfw-leipzig.de](http://www.bfw-leipzig.de).

Nach Abschluss einer Umschulung oder Erstausbildung (IngE) erhalten die Teilnehmer ein Abschlusszeugnis der prüfenden Kammer und zusätzlich ein Hauszeugnis vom BFW Leipzig. Bei allen anderen Maßnahmen (außer BF/AP und BF/AP lang) wird den Teilnehmern am Ende ein aussagefähiges Zertifikat vom BFW Leipzig ausgestellt.

Das BFW verfügt in Leipzig über ein modernes Internat mit 296 Einzelappartements. Auch für Rollstuhlfahrer, Allergiker und Allein-erziehende mit Kind halten wir geeignete Unterkünfte bereit.



Eine Unterbringung Jugendlicher im Internat ist erst ab 18 Jahren möglich.

„Zum BFW Leipzig gehören Außenstellen in Chemnitz, Döbeln und Brand-Erbisdorf sowie das BTZ Leipzig am BFW und das BTZ Chemnitz am BFW.“

## Infotage und individuelle Beratung



Wir beraten Sie gern bei Ihrer Suche nach einer neuen beruflichen Perspektive. Nutzen Sie einen unserer monatlichen Informationstage oder vereinbaren Sie mit uns einen individuellen Termin zum Beratungsgespräch.

### Infotage 2021

15.01.2021 | 12.02.2021 | 12.03.2021 | 16.04.2021 | 07.05.2021  
11.06.2021 | 09.07.2021 | 20.08.2021 | 10.09.2021 | 08.10.2021  
12.11.2021 | 10.12.2021 | 14.01.2022 | 11.02.2022 | 11.03.2022

Beginn: 10:00 Uhr, Ende ca. 13:30 Uhr  
Treffpunkt: Georg-Schumann-Straße 148, 04159 Leipzig, Haus 3

Bitte melden Sie sich vorab telefonisch oder per E-Mail an.  
0341 9175-306/-305 oder [info@bfw-leipzig.de](mailto:info@bfw-leipzig.de)

## Kontakt

Berufsförderungswerk Leipzig  
gemeinnützige GmbH

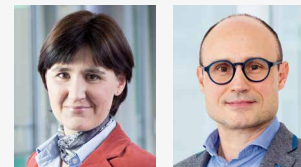
Georg-Schumann-Straße 148  
04159 Leipzig

[www.bfw-leipzig.de](http://www.bfw-leipzig.de)



## Information / Beratung

Corinna Schulze, Steffen Gonsior  
Telefon: 0341 9175-306/-305  
Telefax: 0341 9175-104  
[info@bfw-leipzig.de](mailto:info@bfw-leipzig.de)



## Anmeldung für Leistungsträger

Telefon: 0341 9175-333  
Telefax: 0341 9175-63333  
[anmeldung@bfw-leipzig.de](mailto:anmeldung@bfw-leipzig.de)



Die aktuellen Vermittlungsquoten entnehmen Sie bitte der Webseite:  
[www.bfw-leipzig.de/integration](http://www.bfw-leipzig.de/integration).

Die Angaben gelten für alle Geschlechter. Aus Gründen der besseren Lesbarkeit wurde jeweils eine geschlechtsspezifische Bezeichnung gewählt.



Leipzig  
2021

# Angebote und Infotage

Leistungen zur Teilhabe  
am Arbeitsleben

# Angebote in Leipzig 2021

## Berufsfindung/Arbeitserprobung (BF/AP)

### ❖ Berufsorientierung und Einschätzung der beruflichen Eignung

- BF/AP – Assessment, bis 2 Wochen
- BF/AP lang – Assessment, 6 Wochen (für Menschen mit psychischen Beeinträchtigungen) – im BTZ Leipzig am BFW

## Reha-Vorbereitungslehrgänge (RVL)

### ❖ Aktualisierung von Schulkenntnissen zur Vorbereitung auf eine Umschulung

- RVL, 5, 3 oder 1 ½ Monate
- RVL, 2 Monate – nur für Technische Produktdesigner
- RVL-ProBe, 1 Monat – für Wiedereinsteiger in eine Qualifizierung
- Stabilisierung und Vorbereitung auf eine Umschulung (SVU), 6 Monate (für Menschen mit psychischen Beeinträchtigungen) – im BTZ Leipzig am BFW

## Einhandschreibtraining

### ❖ Umlernen auf das Schreiben mit der anderen Hand

- Links- bzw. Rechtsschreibtraining, Dauer 2 Wochen

## Umschulungen

### ❖ Neuer Berufsabschluss (z. B. IHK, HWK), Dauer i.d.R. 24 Monate

#### Kaufmännische Umschulungen

- Immobilienkaufmann
- Industriekaufmann
- Kaufmann für Büromanagement
- Kaufmann im E-Commerce
- Kaufmann im Gesundheitswesen
- Kaufmann im Groß- und Außenhandel, FR Großhandel
- Kaufmann für Spedition und Logistikdienstleistung
- Steuerfachangestellter <sup>1</sup>
- Verwaltungsfachangestellter, Fachrichtung Landes- und Kommunalverwaltung
- Fachpraktiker für Bürokommunikation

<sup>1</sup> zzgl. erforderlicher RVL

## Gewerblich-technische Umschulungen

- Elektroniker für Geräte und Systeme
- Fachinformatiker, Fachrichtung Anwendungsentwicklung
- Fachinformatiker, Fachrichtung Systemintegration
- Mediengestalter Digital und Print, FR Gestaltung und Technik
- Geprüfter Qualitätsfachmann Fertigungsprüftechnik
- Zweiradmechatroniker, Fachrichtung Fahrradtechnik **Neu ab Juni 2021**
- Technischer Produktdesigner, Fachrichtung Maschinen- und Anlagenkonstruktion <sup>2</sup>

## Umschulung im Gesundheitswesen

- Kosmetiker

## Betriebliche Umschulungen

### ❖ Neue Berufsabschlüsse in verkürzter Dauer, Umschulung in Betrieb und Berufsschule

- Vorförderung
- bbU-Reha (begleitete betriebliche Umschulung in fast allen Berufen möglich)

## Weiterbildungen

### ❖ Qualifizierungen in Teilbereichen einer Umschulung

- Fachkosmetiker, 12 Monate
- Fertigungskontrolleur, 15 Monate

## Qualifizierungen mit Zertifikat

### ❖ Qualifizierungen in unterschiedlichen Tätigkeitsbereichen

#### Kaufmännisch, bis 10 Monate

- Büroassistent
- Sachbearbeiter Buchhaltung mit SAP/DATEV/Lexware
- Sachbearbeiter Personal mit SAP/DATEV/Lexware

#### Dienstleistungen, bis 10 Monate

- Betreuungskraft für Demenzerkrankte
- Servicehandwerker/Hausmeister
- Fachkraft im Bewachungsgewerbe

#### Gewerblich-technisch, bis 12 Monate

- Fachkraft für Fahrzeugaufbereitung und Smart Repair
- CNC-Fachkraft

<sup>2</sup> Dauer 27 Monate

## Vertrieb/Service/Organisation, bis 12 Monate

- Empfangsmitarbeiter
- Fachkraft für medizinische Leistungsabrechnung
- Kundenberater/Vertriebsmitarbeiter
- Servicekraft IT-Support
- Servicekraft für Telefonsupport

## Integrationsmaßnahmen

### ❖ Praxisorientierte Maßnahmen zum beruflichen Wiedereinstieg

- Vormaßnahme zur Integrationsmaßnahme, 1 Monat, anschließend Integrationsmaßnahme, 6/8 Monate
- Integrationsmaßnahme, 9 Monate

## Arbeitsplatzerhalt

### ❖ Unterstützung bei drohendem Arbeitsplatzverlust durch Krankheit oder Unfall

- Case Management, Dauer individuell



Eine Einrichtung der Berufsförderungswerk Leipzig gGmbH

## Angebote für Menschen mit psychischen Beeinträchtigungen

- Berufsfindung/Arbeitserprobung (BF/AP) lang – Assessment, 6 Wochen
- Berufliche Orientierung und Belastungssteigerung (BOB), 3 Monate **Neu**
- Stabilisierung und Vorbereitung auf eine Umschulung (SVU), 6 Monate
- Berufliches Training (BT) – Integrationsmaßnahme, 11 Monate
- Berufliches Training bei komplexen Trauma-Folgestörungen (BT-Trauma) – Integrationsmaßnahme, 12 Monate
- Berufsvorbereitende Bildungsmaßnahme (BvB) <sup>3</sup>, i.d.R. 11 Monate
- Inklusionsgestützte Erstausbildung (IngE) <sup>3</sup> in verschiedenen Berufen, reguläre Erstausbildungsdauer, i.d.R. 3 Jahre

<sup>3</sup> Aufnahme Minderjähriger nur als Tagespendler möglich