

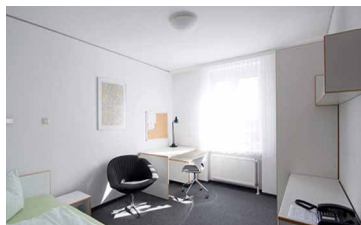
Für Menschen mit psychischen Beeinträchtigungen

Das Berufliche Trainingszentrum (BTZ Leipzig) ist ein spezialisierter Bereich des BFW Leipzig. Hier unterstützen wir Menschen mit psychischen Problemen beim Einstieg bzw. Wieder- einstieg ins Berufsleben.

Je nach Maßnahme werden unsere Teilnehmer von Psychologen, Trainern, Sozialpädagogen, Sport- und Physiotherapeuten, Ausbildern, Ärzten, Ergotherapeuten und Ökotrophologen unterstützt. Die Inklusionsgestützte Erstausbildung „IngE“ und die „BvB“ werden zusätzlich von Bildungsbegleitern betreut. Da jeder Berufs-, Lebens- und Krankheitsverlauf anders ist, setzen unsere Leistungen an Ihrer individuellen Ausgangssituation an.

Nach Abschluss einer Erstausbildung (IngE) erhalten die Teilnehmer ein Abschlusszeugnis der prüfenden Kammer und zusätzlich ein Hauszeugnis und Ausbildungszeugnis vom BTZ Leipzig. Bei allen anderen Maßnahmen (außer BF/AP lang) wird den Teilnehmern ein aussagefähiges Zertifikat ausgestellt.

Eine Unterbringung von BTZ Teilnehmenden ist am BFW Leipzig möglich. Das BFW Leipzig verfügt in Leipzig über ein modernes Internat mit 296 Einzelappartements. Auch für Rollstuhlfahrer, Allergiker und Alleinerziehende mit Kind halten wir geeignete Unterkünfte bereit.



Bitte beachten Sie, dass eine Unterbringung Jugendlicher im Internat erst ab 18 Jahren möglich ist.

Weitere wohnortnahe Angebote für Menschen mit psychischen Beeinträchtigungen finden Sie auch in unseren Außenstellen in Chemnitz und Döbeln.

BTZ-Beratungstage und individuelle Beratung



Interessenten können sich an unseren BTZ-Beratungstagen informieren oder einen individuellen Termin für ein Beratungsgespräch vereinbaren.

BTZ Beratungstage 2021

29.01.2021 | 26.02.2021 | 26.03.2021 | 30.04.2021 | 28.05.2021
25.06.2021 | 23.07.2021 | 27.08.2021 | 24.09.2021 | 22.10.2021
26.11.2021 | 17.12.2021 | 28.01.2022 | 25.02.2021 | 25.03.2022

Beginn: 10:00 Uhr, Ende ca. 11:30 Uhr
Treffpunkt: Georg-Schumann-Straße 148, 04159 Leipzig, Haus 3

Bitte melden Sie sich vorab telefonisch oder per E-Mail an.
0341 9175-305 / -306 oder info@btz-leipzig.de

Kontakt

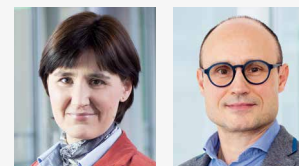
BTZ Leipzig am BFW
Georg-Schumann-Straße 148
04159 Leipzig

www.btz-leipzig.de



Information / Beratung

Corinna Schulze, Steffen Gonsior
Telefon: 0341 9175-306 / -305
Telefax: 0341 9175-104
info@btz-leipzig.de



Anmeldung für Leistungsträger

Telefon: 03 41 9175-302
Telefax: 03 41 9175-63333
anmeldung@bfw-leipzig.de



Die aktuellen Vermittlungsquoten entnehmen Sie bitte der Webseite:
www.bfw-leipzig.de/integration.

Die Angaben gelten für alle Geschlechter. Aus Gründen der besseren Lesbarkeit wurde jeweils eine geschlechtsspezifische Bezeichnung gewählt.



Leipzig
2021

Angebote

für Menschen mit psychischen Beeinträchtigungen

Maßnahme	Ziel, Dauer	Inhalte
Berufsfindung/Arbeitserprobung Assessment (BF/AP lang)	❏ Ermittlung beruflicher Perspektiven ⌚ Dauer: 6 Wochen	Berufsorientierung, Arbeitsmedizinische Untersuchung, Überprüfung von Schulwissen, Merkfähigkeit, Konzentration, logischem Denkvermögen, Praktische Arbeitserprobungen, Reha-spezifische Unterstützung
Stabilisierung und Vorbereitung auf eine Umschulung (SVU)	❏ Ermittlung beruflicher Perspektiven Qualifizierungsmodul zur Vorbereitung ⌚ Dauer: 6 Monate	Stabilisierung/ Krankheitsbewältigung, Training zur Belastungssteigerung, Qualifizierungsmodule der Reha-Vorbereitung, Betriebliche Lernphasen in Unternehmen zur Festigung der Berufsmotivation, Reha-spezifische Unterstützung
Berufliche Orientierung und Belastungssteigerung (BOB) Neu	❏ Berufliche Orientierung Förderung von Belastbarkeit, Leistungsfähigkeit und psychischer Stabilität Vorbereitung auf eine nachfolgende Reha-Maßnahme ⌚ Dauer: 3 Monate	Erarbeitung realistischer Integrationsperspektiven, Entwicklung der aktuellen Belastbarkeit und Leistungsfähigkeit, Berufsorientierung durch berufsspezifische Trainingsanteile, Psychosoziales Training, Stabilisierung und Strukturierung der Teilnehmer, Reha-spezifische Unterstützung
Berufliches Training (BT)	❏ Integrationsmaßnahme mit Training / Stabilisierung zur Vermittlung ⌚ Dauer: 11 Monate	Berufsorientierung, Stabilisierung/ Krankheitsbewältigung, Training zur Belastungssteigerung Fachliche, tätigkeitsbezogene Qualifizierung, Steigerung der Leistungsfähigkeit, Bewerbung/Arbeitsmarkt, Betriebliche Lernphasen in Unternehmen, Reha-spezifische Unterstützung
Berufliches Training - Trauma Folgestörung (BT-Trauma)	❏ Integrationsmaßnahme für Menschen mit komplexen Traumafolgestörungen mit Training / Stabilisierung zur Vermittlung in Arbeit ⌚ Dauer: 12 Monate	Umfangreiche stabilisierende psychosoziale Trainingsangebote, Auseinandersetzung mit kritischen Verhaltensmustern/ Krankheitsbewältigung, Kreativ- und Ausgleichsangebote, Ergotherapie, Berufsorientierung, Erweiterung berufsübergreifender Qualifizierungsinhalte, Training zur Belastungssteigerung, tätigkeitsbezogene Qualifizierung, Bewerbung/Arbeitsmarkt, Betriebliche Lernphasen in Unternehmen, Reha-spezifische Unterstützung u.a. durch speziell geschulte Psychologen
Berufsvorbereitende Bildungsmaßnahme (BvB) - Reha	❏ Vorbereitung auf eine Ausbildung oder Arbeitsaufnahme ⌚ Dauer: i.d.R. 11 Monate	Orientierung und Berufswahlentscheidung, Kenntnisse/ Fertigkeiten zur Aufnahme einer beruflichen Erstausbildung oder; sofern dies (noch) nicht möglich ist, für die Aufnahme einer Beschäftigung, Ggf. Erwerb des Hauptschulabschlusses, Betriebliche Lernphasen in Unternehmen, Reha-spezifische Unterstützung
Inklusionsgestützte Erstausbildung (IngE) in verschiedenen Berufen*	❏ Erstausbildung für psychisch beeinträchtigte junge Menschen mit besonderer Unterstützung ⌚ Dauer: reguläre Erstausbildungsdauer 3 Jahre	Theorie in Berufsschule, Praxis im BFW Leipzig (als Ausbildungsbetrieb) und zum Teil in Wirtschaftsunternehmen, Reha-spezifische Unterstützung (durchgängig) * Alle Berufe aktuell unter www.btz-leipzig.de