

BFW Leipzig der Reha-Spezialist

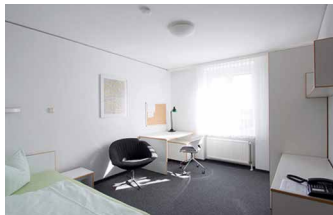
Das BFW Leipzig ist eine Einrichtung zur Teilhabe am Arbeitsleben (berufliche Rehabilitation). Seit 30 Jahren sind wir in den Bereichen der Berufsorientierung/Arbeiterprobung, Qualifizierung, Umschulung und Arbeitsvermittlung tätig

Unsere Angebote richten sich an Menschen mit gesundheitlichen Einschränkungen, die ihren Beruf nicht mehr ausüben können. Ihnen bieten wir psychologische, pädagogische, medizinische, soziale und vermittlungsfördernde Unterstützung.

Weitere Angebote für Arbeitssuchende mit einem Bildungsgutschein sowie für Bundeswehrangehörige, Arbeitgeber oder Arbeitnehmer finden Sie unter www.bfw-leipzig.de.

Nach Abschluss einer Umschulung oder Erstausbildung (IngE) erhalten die Teilnehmer ein Abschlusszeugnis der prüfenden Kammer und zusätzlich ein Hauszeugnis vom BFW Leipzig. Bei allen anderen Maßnahmen (außer BF/AP und BF/AP lang) wird den Teilnehmern am Ende ein aussagefähiges Zertifikat vom BFW Leipzig ausgestellt.

Das BFW verfügt in Leipzig über ein modernes Internat mit 296 Einzelappartements. Auch für Rollstuhlfahrer, Allergiker und Allein-erziehende mit Kind halten wir geeignete Unterkünfte bereit.



Eine Unterbringung Jugendlicher im Internat ist erst ab 18 Jahren möglich.

„Zum BFW Leipzig gehören Außenstellen in Chemnitz, Döbeln und Brand-Erbisdorf sowie das BTZ Leipzig am BFW und das BTZ Chemnitz am BFW.“

Infotage und individuelle Beratung



Wir beraten Sie gern bei Ihrer Suche nach einer neuen beruflichen Perspektive. Nutzen Sie einen unserer monatlichen Informationstage oder vereinbaren Sie mit uns einen individuellen Termin zum Beratungsgespräch.

Infotage 2021

15.01.2021 | 12.02.2021 | 12.03.2021 | 16.04.2021 | 07.05.2021
11.06.2021 | 09.07.2021 | 20.08.2021 | 10.09.2021 | 08.10.2021
12.11.2021 | 10.12.2021 | 14.01.2022 | 11.02.2022 | 11.03.2022

Beginn: 10:00 Uhr, Ende ca. 13:30 Uhr
Treffpunkt: Georg-Schumann-Straße 148, 04159 Leipzig, Haus 3

Bitte melden Sie sich vorab telefonisch oder per E-Mail an.
0341 9175-306/-305 oder info@bfw-leipzig.de

Kontakt

Berufsförderungswerk Leipzig
gemeinnützige GmbH

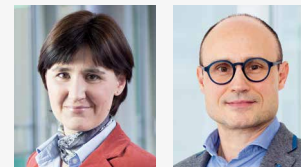
Georg-Schumann-Straße 148
04159 Leipzig

www.bfw-leipzig.de



Information / Beratung

Corinna Schulze, Steffen Gonsior
Telefon: 0341 9175-306/-305
Telefax: 0341 9175-104
info@bfw-leipzig.de



Anmeldung für Leistungsträger

Telefon: 0341 9175-333
Telefax: 0341 9175-63333
anmeldung@bfw-leipzig.de



Die aktuellen Vermittlungsquoten entnehmen Sie bitte der Webseite:
www.bfw-leipzig.de/integration.

Die Angaben gelten für alle Geschlechter. Aus Gründen der besseren Lesbarkeit wurde jeweils eine geschlechtsspezifische Bezeichnung gewählt.



Leipzig
2021

Angebote und Infotage

Leistungen zur Teilhabe
am Arbeitsleben

Angebote in Leipzig 2021

Berufsfindung/Arbeitserprobung (BF/AP)

❖ Berufsorientierung und Einschätzung der beruflichen Eignung

- BF/AP – Assessment, bis 2 Wochen
- BF/AP lang – Assessment, 6 Wochen (für Menschen mit psychischen Beeinträchtigungen) – im BTZ Leipzig am BFW

Reha-Vorbereitungslehrgänge (RVL)

❖ Aktualisierung von Schulkenntnissen zur Vorbereitung auf eine Umschulung

- RVL, 5, 3 oder 1 ½ Monate
- RVL, 2 Monate – nur für Technische Produktdesigner
- RVL-ProBe, 1 Monat – für Wiedereinsteiger in eine Qualifizierung
- Stabilisierung und Vorbereitung auf eine Umschulung (SVU), 6 Monate (für Menschen mit psychischen Beeinträchtigungen) – im BTZ Leipzig am BFW

Einhandschreibtraining

❖ Umlernen auf das Schreiben mit der anderen Hand

- Links- bzw. Rechtsschreibtraining, Dauer 2 Wochen

Umschulungen

❖ Neuer Berufsabschluss (z. B. IHK, HWK), Dauer i.d.R. 24 Monate

Kaufmännische Umschulungen

- Immobilienkaufmann
- Industriekaufmann
- Kaufmann für Büromanagement
- Kaufmann im E-Commerce
- Kaufmann im Gesundheitswesen
- Kaufmann im Groß- und Außenhandel, FR Großhandel
- Kaufmann für Spedition und Logistikdienstleistung
- Steuerfachangestellter ¹
- Verwaltungsfachangestellter, Fachrichtung Landes- und Kommunalverwaltung
- Fachpraktiker für Bürokommunikation

¹ zzgl. erforderlicher RVL

Gewerblich-technische Umschulungen

- Elektroniker für Geräte und Systeme
- Fachinformatiker, Fachrichtung Anwendungsentwicklung
- Fachinformatiker, Fachrichtung Systemintegration
- Mediengestalter Digital und Print, FR Gestaltung und Technik
- Geprüfter Qualitätsfachmann Fertigungsprüftechnik
- Zweiradmechatroniker, Fachrichtung Fahrradtechnik **Neu ab 10/2021**
- Technischer Produktdesigner, Fachrichtung Maschinen- und Anlagenkonstruktion ²

Umschulung im Gesundheitswesen

- Kosmetiker

Betriebliche Umschulungen

❖ Neue Berufsabschlüsse in verkürzter Dauer, Umschulung in Betrieb und Berufsschule

- Vorförderung
- bbU-Reha (begleitete betriebliche Umschulung in fast allen Berufen möglich)

Weiterbildungen

❖ Qualifizierungen in Teilbereichen einer Umschulung

- Fachkosmetiker, 12 Monate
- Fertigungskontrolleur, 15 Monate

Qualifizierungen mit Zertifikat

❖ Qualifizierungen in unterschiedlichen Tätigkeitsbereichen

Kaufmännisch, bis 10 Monate

- Büroassistent
- Sachbearbeiter Buchhaltung mit SAP/DATEV/Lexware
- Sachbearbeiter Personal mit SAP/DATEV/Lexware

Dienstleistungen, bis 10 Monate

- Betreuungskraft für Demenzerkrankte
- Servicehandwerker/Hausmeister
- Fachkraft im Bewachungsgewerbe

Gewerblich-technisch, bis 12 Monate

- Fachkraft für Fahrzeugaufbereitung und Smart Repair
- CNC-Fachkraft

² Dauer 27 Monate

Vertrieb/Service/Organisation, bis 12 Monate

- Empfangsmitarbeiter
- Fachkraft für medizinische Leistungsabrechnung
- Kundenberater/Vertriebsmitarbeiter
- Servicekraft IT-Support
- Servicekraft für Telefonsupport

Integrationsmaßnahmen

❖ Praxisorientierte Maßnahmen zum beruflichen Wiedereinstieg

- Vormaßnahme zur Integrationsmaßnahme, 1 Monat, anschließend Integrationsmaßnahme, 6/8 Monate
- Integrationsmaßnahme, 9 Monate

Arbeitsplatzerhalt

❖ Unterstützung bei drohendem Arbeitsplatzverlust durch Krankheit oder Unfall

- Case Management, Dauer individuell



Eine Einrichtung der Berufsförderungswerk Leipzig gGmbH

Angebote für Menschen mit psychischen Beeinträchtigungen

- Berufsfindung/Arbeitserprobung (BF/AP) lang – Assessment, 6 Wochen
- Berufliche Orientierung und Belastungssteigerung (BOB), 3 Monate **Neu**
- Stabilisierung und Vorbereitung auf eine Umschulung (SVU), 6 Monate
- Berufliches Training (BT) – Integrationsmaßnahme, 11 Monate
- Berufliches Training bei komplexen Trauma-Folgestörungen (BT-Trauma) – Integrationsmaßnahme, 12 Monate
- Berufsvorbereitende Bildungsmaßnahme (BvB) ³, i.d.R. 11 Monate
- Inklusionsgestützte Erstausbildung (IngE) ³ in verschiedenen Berufen, reguläre Erstausbildungsdauer, i.d.R. 3 Jahre

³ Aufnahme Minderjähriger nur als Tagespendler möglich