

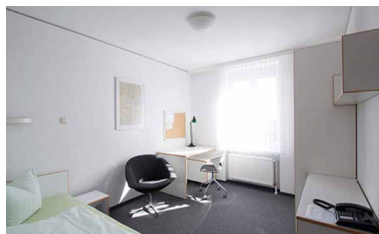
# Für Menschen mit psychischen Beeinträchtigungen

Das Berufliche Trainingszentrum (BTZ Leipzig) ist ein spezialisierter Bereich des BFW Leipzig. Im BTZ Leipzig unterstützen wir Menschen mit psychischen Problemen beim Einstieg bzw. Wiedereinstieg ins Berufsleben.

Je nach Maßnahme werden unsere Teilnehmer von Psychologen, Trainern, Sozialpädagogen, Reha-Managern, Ausbildern, Ärzten, Ergotherapeuten und einer Ökotoxikologin unterstützt. Die Inklusionsgestützte Erstausbildung „IngE“ und die „BvB“ werden zusätzlich von Bildungsbegleitern betreut. Da jeder Berufs-, Lebens- und Krankheitsverlauf anders ist, setzen unsere Leistungen an Ihrer individuellen Ausgangssituation an.

Nach Abschluss einer Erstausbildung (IngE) erhalten die Teilnehmer ein Abschlusszeugnis der prüfenden Kammer und zusätzlich ein Hauszeugnis vom BFW Leipzig. Bei allen anderen Maßnahmen (außer BF/AP lang) wird den Teilnehmern ein aussagefähiges Zertifikat ausgestellt.

Das BFW Leipzig verfügt in Leipzig über ein modernes Internat mit 296 Einzelapartements. Auch für Rollstuhlfahrer, Allergiker und Alleinerziehende mit Kind halten wir geeignete Unterkünfte bereit.



Bitte beachten Sie, dass eine Unterbringung Jugendlicher im Internat erst ab 18 Jahren möglich ist.

Weitere wohnortnahe Angebote für Menschen mit psychischen Beeinträchtigungen finden Sie auch in unseren Außenstellen in Chemnitz und Döbeln.

## Infotage und individuelle Beratung

Interessenten können sich an unseren Infotagen beraten lassen oder einen individuellen Termin für ein Beratungsgespräch vereinbaren.



### BTZ Beratungstage 2020

31.01.2020 | 28.02.2020 | 27.03.2020 | 24.04.2020  
29.05.2020 | 26.06.2020 | 24.07.2020 | 28.08.2020  
25.09.2020 | 30.10.2020 | 27.11.2020

Beginn: 10:00 Uhr, Ende ca. 13:30 Uhr  
Treffpunkt: Georg-Schumann-Straße 148, 04159 Leipzig, Haus 3

Bitte melden Sie sich vorab telefonisch oder per E-Mail an:  
0341 9175-305 / -306 oder [info@btz-leipzig.de](mailto:info@btz-leipzig.de)

## Kontakt

BTZ Leipzig am BFW  
Georg-Schumann-Straße 148  
04159 Leipzig  
[www.btz-leipzig.de](http://www.btz-leipzig.de)



## Information / Beratung

Corinna Schulze, Steffen Gonsior  
Telefon: 0341 9175-305 / -306  
Telefax: 0341 9175-104  
[info@btz-leipzig.de](mailto:info@btz-leipzig.de)



## Anmeldung für Leistungsträger

Telefon: 0341 9175-302  
Telefax: 0341 9175-63333  
[anmeldung@bfw-leipzig.de](mailto:anmeldung@bfw-leipzig.de)



Die aktuellen Vermittlungsquoten entnehmen Sie bitte der Webseite:  
[www.bfw-leipzig.de/integration](http://www.bfw-leipzig.de/integration).

Die Angaben gelten für alle Geschlechter. Aus Gründen der besseren Lesbarkeit wurde jeweils eine geschlechtsspezifische Bezeichnung gewählt.



2020

# Angebote

für Menschen mit psychischen Beeinträchtigungen

Maßnahme	Ziel, Dauer	Inhalte
<b>Berufsfindung/Arbeitserprobung Assessment</b> (BF/AP lang)	❏ Ermittlung beruflicher Perspektiven ⌚ Dauer: 6 Wochen	Berufsorientierung, Arbeitsmedizinische Untersuchung, Überprüfung von Schulwissen, Merkfähigkeit, Konzentration, logischem Denkvermögen, Praktische Arbeitserprobungen, Reha-spezifische Unterstützung
<b>Stabilisierung und Vorbereitung auf eine Umschulung</b> (SVU)	❏ Ermittlung beruflicher Perspektiven Qualifizierungsmodul zur Vorbereitung ⌚ Dauer: 6 Monate	Stabilisierung/Krankheitsbewältigung, Training zur Belastungssteigerung, Qualifizierungsmodule der Reha-Vorbereitung, Betriebliche Lernphasen in Unternehmen zur Festigung der Berufsmotivation, Reha-spezifische Unterstützung
<b>Berufliches Basistraining</b> (BBT)	❏ Belastungssteigerung und Stabilisierung zum Erreichen einer Integrationsfähigkeit ⌚ Dauer: 6 Monate (in der Regel)	Tages- /Wochenstrukturierung, Erprobung und Training von Grundarbeitsfähigkeiten Basisstabilisierung, Steigerung der Leistungsfähigkeit und Belastbarkeit, Basiswissen Arbeitsmarkt, Reha-spezifische Unterstützung und Ergotherapie
<b>Berufliches Training</b> (BT)	❏ Integrationsmaßnahme mit Training / Stabilisierung zur Vermittlung ⌚ Dauer: 11 Monate	Berufsorientierung, Stabilisierung/Krankheitsbewältigung, Training zur Belastungssteigerung Fachliche, tätigkeitsbezogene Qualifizierung, Steigerung der Leistungsfähigkeit, Bewerbung/Arbeitsmarkt, Betriebliche Lernphasen in Unternehmen, Reha-spezifische Unterstützung
<b>Berufliches Training - Trauma Folgestörung</b> (BT-Trauma)	❏ Integrationsmaßnahme für Menschen mit komplexen Traumafolgestörungen mit Training / Stabilisierung zur Vermittlung in Arbeit ⌚ Dauer: 12 Monate	Umfangreiche stabilisierende psychosoziale Trainingsangebote, Auseinandersetzung mit kritischen Verhaltensmustern/Krankheitsbewältigung, Kreativ- und Ausgleichsangebote, Ergotherapie, Berufsorientierung, Erweiterung berufsübergreifender Qualifizierungsinhalte, Training zur Belastungssteigerung, tätigkeitsbezogene Qualifizierung, Bewerbung/Arbeitsmarkt, Betriebliche Lernphasen in Unternehmen, Reha-spezifische Unterstützung u.a. durch speziell geschulte Psychologen
<b>Berufsvorbereitende Bildungsmaßnahme</b> (BvB) - Reha	❏ Vorbereitung auf eine Ausbildung oder Arbeitsaufnahme ⌚ Dauer: i.d.R. 11 Monate	Orientierung und Berufswahlentscheidung, Kenntnisse/Fertigkeiten zur Aufnahme einer beruflichen Erstausbildung oder; sofern dies (noch) nicht möglich ist, für die Aufnahme einer Beschäftigung, Ggf. Erwerb des Hauptschulabschlusses, Betriebliche Lernphasen in Unternehmen, Reha-spezifische Unterstützung
<b>Inklusionsgestützte Erstausbildung</b> (IngE) in verschiedenen Berufen*	❏ Erstausbildung für psychisch beeinträchtigte junge Menschen mit besonderer Unterstützung ⌚ Dauer: reguläre Erstausbildungsdauer 3 Jahre	Theorie in Berufsschule, Praxis im BFW Leipzig (als Ausbildungsbetrieb) und zum Teil in Wirtschaftsunternehmen, Reha-spezifische Unterstützung (durchgängig)

\*Alle Berufe aktuell unter [www.btz-leipzig.de](http://www.btz-leipzig.de)